

LEGENDA VZT JEDNOTEK:

- 1 - nástená rekuperácia vetracia jednotka WOLF-CWL 300 Exc 40R
vzduchový výkon ± max.300m3/h, 150Pa, s ovládačom BML
230V, max 68W / 0.59A, max 6A
- 2 - nástená rekuperácia vetracia jednotka WOLF-CWL 300 Exc 40R
vzduchový výkon ± max.300m3/h, 150Pa, s ovládačom BML
230V, max 68W / 0.59A, max 6A
- 3 - nástená rekuperácia vetracia jednotka WOLF-CWL 180 Exc 40R
vzduchový výkon ± max.180m3/h, 150Pa, s ovládačom BML
230V, max 74W / 0.62A, max 1.48A
- 4 - nástená rekuperácia vetracia jednotka WOLF-CWL 400 Exc 40R
vzduchový výkon ± max.400m3/h, 150Pa, s ovládačom BML
230V, max 98W / 0.7A, max 6A
- 9 - kuchynský odsávací pát Vortex 60, max.250m3/h, 230V, 160W
10 - kuchynský odsávací pát Vortex 90, max.250m3/h, 230V, 160W

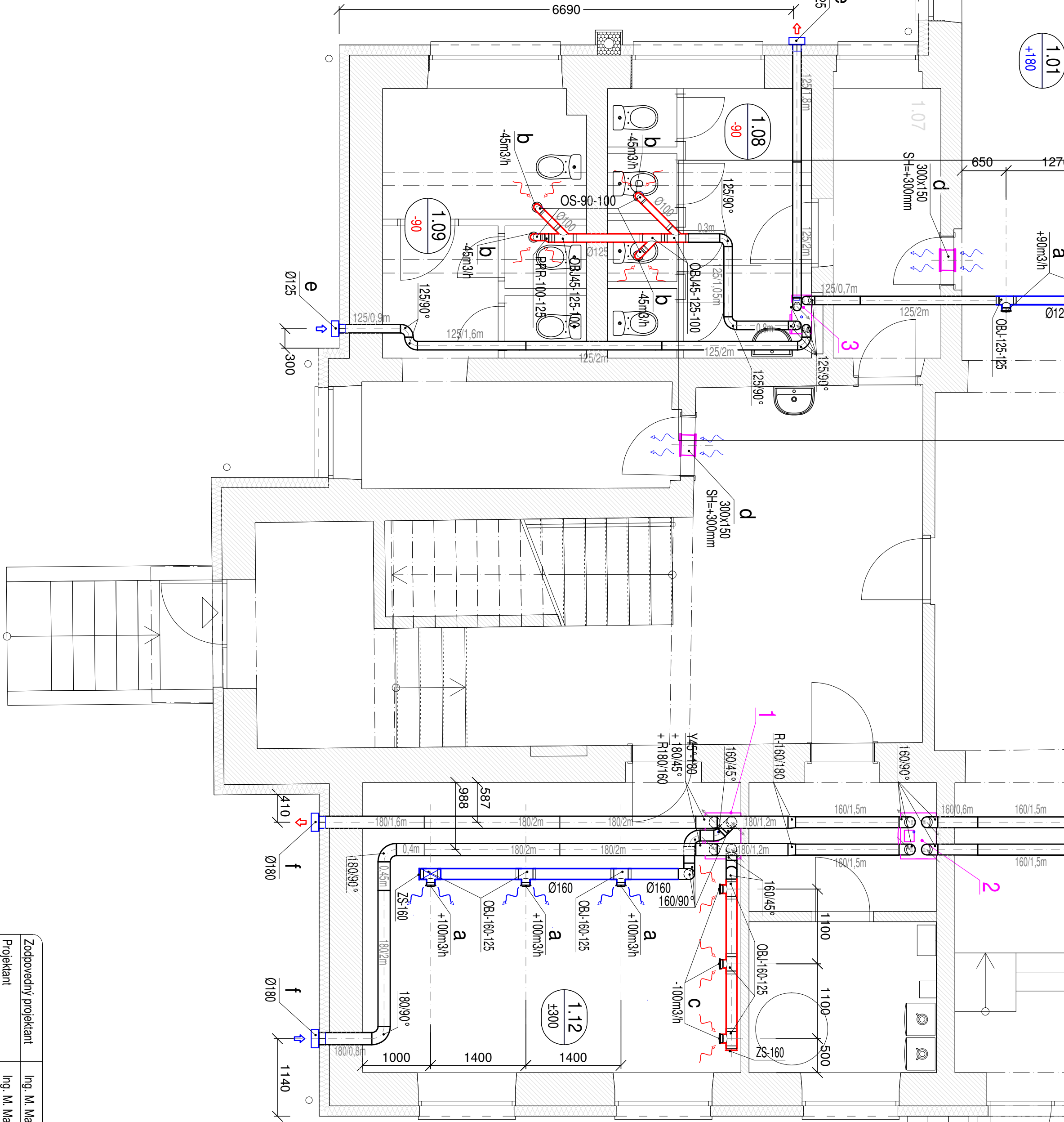
LEGENDA distribučných prvkov :

- a - lanténový ventil prírodu vzduchu kovový TFF-125
- b - lanténový ventil odvodu vzduchu kovový EFF-100
- c - lanténový ventil odvodu vzduchu kovový EFF-125
- d - hliníková otvorená vetracia mriežka NOV-A-D2-300x50-UR2
- e - nástenný exteriérový kovový kút prírodu / odvodu vzduchu CWL DN125
- f - nástenný exteriérový kovový kút prírodu / odvodu vzduchu CWL DN180

- ISO potrubie rozvedky vzduchu systém CWL
- prírodné krúžkové VZT potrubie SPIRO tesné, bez izolácie
- odvodné krúžkové VZT potrubie SPIRO tesné, bez izolácie

POZNÁMKA :

- * potrubie ISO systém CWL je izolované potrubie - bez následnej izolácie
- * kondenz z VZT jednotiek sa odvedie do kanalizácie cez záberový uzáver - dodávka ZT



Zodpovedný projektant	Ing. M. Marko	M.O.P. - Ing. Miroslav Marko
Projektant	Ing. M. Marko	ul. Liebknehta 27/110, 972 17 Kežmarok
Miesto	parc.č. : 6638/1, k.ú. Čadca okres Čadca	0905 685883 - markomiro@markomiro.com
Investor	Mesto Čadca	Formát : 8x A4
Sieťka :	RP pre zniženia energetickej náročnosti budovy ZŠ a MŠ Čadca - Podzávoz	Dátum : 11/2019
Názov výkresu	Pôdorys 1.NP	Časť : Vetranie
		Stupeň dok. : RP
		Metka : Číslo výkresu
		1 : 50
		VZT - 1